



Global Neuro

Event Program

Global Neuro Course—
Neurocritical Care and Neurotrauma

Global Neuro コース—
神経集中治療および神経外傷

October 19-20, 2024 | Tokyo, Japan
2024年10月19日-20日 | 東京, 日本



Content

- 3 Course description コースの説明
- 4 Target participants 参加対象者
Learning objectives 学習目標
- 5 Course Chairs 会長
Course Co-Chairs 副会長
International faculty 国際講師
- 6 Guest lecturer ゲスト講師
National faculty 国立講師
Observer オブザーバー
- 7 Saturday, October 19, 2024
2024年10月19日(土)
- 8 Sunday, October 20, 2024
2024年10月20日(日)
- 10 Event venue イベント会場
Event organization 活動統籌
Global Neuro funding sources
- 11 General information 一般情報
Event organization compliance
- 12 Global Neuro Foundation
Principles of Educational Events
- 13 Sponsor(s) スポンサー

コースの説明 Course description

日本集中治療医学会では、神経集中治療とは「重症の脳・神経疾患に加えて、疾患の種類にかかわらず二次性脳障害を起こしうる病態に対して脳指向型管理を実践し神経学的転帰改善を目指した集中治療」と定義しています。神経集中治療、そして頭部外傷管理において、脳指向型管理を実践するためにはどのように脳の病態を知るのか、そしてどのように対応するのかをしっかりと学ぶことが重要であります。本コースでは日本を代表する講師が丁寧にレクチャーすることで、この疑問にわかりやすくお応えします。またこの分野における世界的なオピニオンリーダーをお招きし、今の神経集中治療と神経外傷のトピックスを解説して頂きます。

このコースでは、神経集中治療および神経外傷患者の最新の最良戦略と考慮事項に焦点を当て、特に高度な外科治療と神経モニタリングに重点を置いています。このコースは、Global Neuroのカリキュラムで定義された能力に基づいています。コンテンツは複数の方法を使用して提供されます。包括的な講義は、中核となる材料を理解し、外傷管理の知識を深めることに焦点を当てています。実践セッションでは、Global Neuroの原則の適用と一般的な怪我の管理を教えます。ケースベースのディスカッションは、講義資料と実践的なスキルを臨床実践で遭遇する臨床の問題と結び付けます。

The Japanese Society of Intensive Care Medicine defines neurocritical care as “Intensive care aiming to improve neurological outcomes by implementing brain-directed management for conditions that can cause secondary brain damage regardless of the type of disease, including severe brain and neurological diseases.” How do we understand the brain to practice brain-directed management? How to deal with it is important. In this course, leading Japanese faculty will answer this question in an easy-to-understand manner. We will also invite global opinion leaders in this field to explain current topics in neurocritical care and neurotrauma.

This course covers the current best strategies and considerations for managing neurocritical care and neurotrauma patients with a special emphasis on advanced surgical treatment and neuromonitoring. The course is based on competencies defined in Global Neuro’s curriculum. The content is delivered using multiple methods. Comprehensive lectures concentrate on understanding core material and deepening the knowledge of trauma management. Practical sessions teach the application of Global Neuro principles and the management of common injuries. Case-based discussions link the lecture material and practical skills with the clinical problems encountered in clinical practice.

参加対象者 Target participants

本コースは、普段から神経集中治療や神経外傷に携わっている、あるいはこれからしっかりと携わっていききたい脳神経外科医 / 救急医を対象としています。専攻医の先生方はもちろんですが、専門医の先生方にとっても充実したセミナーになると思います。また、ICUに携わっている看護師や薬剤師の方々にもわかりやすい解説を行い、チームの連携をさらに高める場としたいと思います。

This course is aimed at neurosurgeons and emergency physicians who are actively involved in or aspire to become involved in neurocritical care and Neurotrauma. While it is beneficial for residents, we believe that specialists will also find the seminar enriching. Additionally, we will enhance teamwork within the ICU by providing clear topic explanations to nurses and pharmacists working in the ICU.

学習目標 Learning objectives

このコースを完了すると、参加者は次のことができるようになります

By completing this advanced course, participants will be better able to:

- 神経集中治療の有効性の理論的根拠を理解できる
Understand the rationale for the effectiveness of neurocritical care
- 脳神経モニタリングからのデータをより適切に解釈できる
Interpret the data from cranial neuromonitoring more accurately
- 刻々と変化する脳環境への適切な対応ができる
Respond appropriately to an ever-changing brain environment
- 重症の脳障害に対する最善の治療法を自信を持って決定できる
Confidently determine the best treatment for severe brain disorders

コース 会長 Course Chair

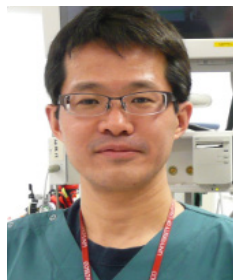


横堀 将司 Shoji Yokobori
日本医科大学 東京, 日本
Nippon Medical School
Tokyo, Japan

コース 副会長 Course Co-Chairs



刈部 博 Hiroshi Karibe
仙台市立病院 仙台, 日本
Sendai City Hospital
Sendai, Japan



中川 敦寛
Atsuhiko Nakagawa
東北大学 仙台, 日本
Tohoku University
Sendai, Japan



前田 剛 Takeshi Maeda
日本大学医学部
東京, 日本
Nihon University
School of Medicine
Tokyo, Japan



末廣 栄一 Eiichi Suehiro
国際医療福祉大学医学部
成田, 日本
International University of
Health and Welfare, School
of Medicine
Narita, Japan

国際講師 International faculty

Deepak Gupta	All India Institute Of Medical Science	New Delhi	India
Sui-Sum Kung	Kaohsiung Medical University Hospital	Kaohsiung	Taiwan
Geoffrey Manley	University of California	San Francisco	USA

ゲスト講師 Guest lecturer

Anna Teresa Mazzeo	University of Messina	Messina	Italy
---------------------------	-----------------------	---------	-------

国立講師 National Faculty

荒木 尚 Takashi Araki	埼玉医科大学総合医療センター Saitama Medical Center, Saitama Medical University	埼玉 Saitama
土肥謙二 Kenji Dohi	昭和大学医学部 Showa University, School of Medicine	東京 Tokyo
藤田浩二 Koji Fujita	公立那賀病院 Naga Municipal Hospital	和歌山 Wakayama
藤田基 Motoki Fujita	山口大学大学院医学系研究科 Yamaguchi University Graduate School of Medicine	山口 Yamaguchi
稲次基希 Motoki Inaji	東京医科歯科大学 Tokyo Medical and Dental University	東京 Tokyo
河北賢哉 Kenya Kawakita	香川大学医学部附属病院 Kagawa University Hospital	香川 Kagawa
小泉博靖 Hiroyasu Koizumi	済生会山口総合病院 Saiseikai Yamaguchi General Hospital	山口 Yamaguchi
本島 卓幸 Takayuki Motoshima	千葉ろうさい病院 Chiba Rosai Hospital	市原 Ichihara
中江竜太 Ryuta Nakae	日本医科大学 Nippon Medical School Tokyo	東京 Tokyo
大塩恒太郎 Kotaro Oshio	横浜市立脳卒中・神経脊椎センター Yokohama Brain and Spine Center	横浜 Yokohama
大貫隆広 Takahiro Onuki	帝京大学医学部 Teikyo University, School of Medicine	東京 Tokyo
塩見直人 Naoto Shiomi	滋賀医科大学 Shiga University of Medical Science	滋賀 Shiga
八ツ繁 寛 Hiroshi Yatsushige	国立病院機構災害医療センター National Hospital Organization Disaster Medical Center	東京 Tokyo

オブザーバー Observer

宍戸肇 Hajime Shishido	香川大学医学部附属病院 Kagawa university hospital	香川 Kagawa
-------------------------------	---	--------------

1日目、2024年10月19日(土)
Day 1, Saturday, 19 October 2024

時間 TIME	議題 AGENDA ITEM	講師 FACULTY
10:00-10:30	登録 Registration	
10:30-10:40	開催のご挨拶 Welcome and introductions	横堀 将司 Shoji Yokobori
Module 1	神経集中治療の管理 Neurocritical Care Management	座長 Moderator: 中川 敦寛 Atsuhiko Nakagawa
10:40-11:05	頭部外傷患者における凝固障害の管理 Coagulation Management for TBI patients	中江 竜太 Ryuta Nakae
11:05-11:30	神経集中治療における薬物治療 Drug Treatment in Neurocritical Care	大貫 隆広 Takahiro Onuki
11:30-11:55	Neuro-ICU患者における体温管理 Targeted Temperature Management for Neuro-ICU patients	藤田 基 Motoki Fujita
11:55-12:20	Neuro-ICU患者における栄養管理 Nutritional support for Neuro-ICU patients	八ツ繁 寛 Hiroshi Yatsushige
12:20-13:20	ランチョンセミナー Luncheon Seminar (intracranial hemorrhage due to head trauma, including reversal therapy with Factor Xa inhibitors)	座長 Moderator: 刈部 博 Hiroshi Karibe 末廣 栄一 Eiichi Suehiro
Module 2	神経モニタリング Neuromonitoring	座長 Moderator: 横堀 将司 Shoji Yokobori
13:20-13:45	頭蓋内圧モニタリング Intracranial Pressure Monitoring	塩見 直人 Naoto Shiomi
13:45-14:10	頭蓋内圧亢進への対応 Management of Intracranial Hypertension	土肥 謙二 Kenji Dohi
14:10-14:35	Neuro-ICUにおける高度神経モニタリング Advanced Neuromonitoring in Neuro-ICU	小泉 博靖 Hiroyasu Koizumi
14:35-15:00	神経集中治療のための病態生理学 Pathophysiology for neurocritical care	Sui Sum Kung
15:00-15:20	コーヒブレイクとグループ写真 Coffee Break and group photo	

時間 TIME	議題 AGENDA ITEM	講師 FACULTY
	ハンズオンセッション Hands-on session	
	<p>ハンズオン 1: ICPセンサーの挿入 Hands-on 1: ICP sensor insertion 末廣 栄一 Eiichi Suehiro / 宍戸 肇 Hajime Shishido</p>	<p>ハンズオン 2: 自動瞳孔計測の 使用とトレーニング Hands-on 2: The use and training of automated pupillometry 横堀 将司 Shoji Yokobori</p>
		<p>ケースディスカッション: 重度頭部外傷の管理: ICP モニタリングの効果的な 使用 Case discussion: Management of severe head injury: effective use of ICP monitoring 刈部 博 Hiroshi Karibe / 前田 剛 Takeshi Maeda</p>
15:20-16:05	Group A	Group B
16:05-16:50	Group C	Group A
16:50-17:35	Group B	Group C
17:35-17:45	<p>閉会の挨拶 Closing of day 1</p>	<p>横堀 将司 Shoji Yokobori</p>

2日目、2024年10月20日 (日)
Day 2, Sunday, 20 October 2024

時間 TIME	議題 AGENDA ITEM	講師 FACULTY
Module 3	世代別の神経臨界治療のヒント Neurocritical Care Tips by Generation	座長 Moderator: 刈部 博 Hiroshi Karibe
09:00-09:25	Neuro-ICUにおける小児患者の管理 Management of Pediatric patients in the Neuro-ICU	荒木 尚 Takashi Araki
09:25-09:50	Neuro-ICU における高齢患者の管理 Management of Elderly patients in th Neuro-ICU	大塩 恒太郎 Kotaro Oshio
09:50-10:15	Neuro-ICUにおける抗血栓薬に対する中和療法 Reversal therapy for antithrombotics in Neuro-ICU patients	藤田 浩二 Koji Fujita
Module 4	患者評価 Patient assessment	座長 Moderator: 前田 剛 Takeshi Maeda
10:15-10:40	外傷性脳損傷 (TBI) の命名法と特性評価に関する新たな枠組み A New Framework for TBI Nomenclature and Characterization	Geoffrey Manley
10:40-11:05	外傷性脳損傷 (TBI) における脳内マイクロダイアリシス Cerebral microdialysis in TBI	Anna Mazzeo
11:05-11:25	コーヒーブレイク Coffee Break	
11:25-11:50	中枢神経疾患におけるバイオマーカー Biomarkers in CNS diseases	本島 卓幸 Takayuki Motoshima
Module 5	様々な疾患における神経集中治療 Neurocritical treatment by disease type	座長 Moderator: 末廣 栄一 Eiichi Suehiro
11:50-12:15	虚血性脳卒中における神経集中治療 Neurocritical Care in Ischemic Stroke	河北 賢哉 Kenya Kawakita
12:15-12:40	集中治療における脳死の定義 The definition of Brain Death and Death Determination by Neurologic Criteria	Deepak Gupta
12:40-13:05	てんかん重積における神経集中治療 Neurocritical Care in Status Epilepticus	稲次 基希 Motoki Inaji
13:05-13:15	閉会の挨拶 Closing	横堀 将司 Shoji Yokobori

コース会場 Course venue

日本医科大学基礎医学大学院棟
Nippon Medical School Hospital
〒 113-8602 東京都文京区根津1-25-16
1 Chome-25-16 Nezu, Bunkyo City, Tokyo 113-8602 Japan



Event organization

Global Neuro Foundation
Clavadelerstrasse 1
7270 Davos, Switzerland
Website: www.globalneuro.org

Event Organizer
Jenny Cheng
Email: jenny.cheng@globalneuro.org

Global Neuro funding sources

Unrestricted educational grants from different sources are collected and pooled together centrally or for specific events by the Global Neuro Foundation. All events are planned and scheduled by local and regional Global Neurosurgeon groups based on local needs assessment. We rely on commercial partners for in-kind support to run simulations/skills training if educationally needed.

Event organization compliance

In certain countries where Global Neuro has no office but offers educational events, the Global Neuro cooperates with third-party companies to conduct local organization and logistics, as well as to communicate with participants in the local language. In these cases, the Global Neuro Foundation has put rules and guidelines in place (Letter of Secondment, Global Neuro Foundation—Principles of Educational Events) to ensure that this cooperation has no impact on the curricula, scientific program, or faculty selection.

コース情報 Course information

受講費 Event fee

USD 120-
USD 60 (研修医、看護師 resident and nurse)

受講費には、教材、コーヒープレイク、昼食、および受講証明証が含まれます。

以下のリンクからセミナーへのご登録をお願いします。

The course fee includes course material, coffee breaks, lunch, and a course certificate

登録 Registration

Global Neuro Course—Neurocritical Care and Neurotraumaに登録するには、以下の登録リンクをクリックしてください：

<https://globalneuro.org/EN/education/event-detail/71.html>

Please click on the registration link below to register for the Global Neuro Course—Neurocritical Care and Neurotrauma: <https://globalneuro.org/EN/education/event-detail/71.html>

コース証明書 Course certificate

コース証明書は、参加者がイベント全体（100％）に参加した場合にのみ提供され、イベントの終了時に入手できます。

The course certificates can only be provided if the participant attends the entire event (100%) and will be available at the end of the event.

評価ガイドライン

Evaluation guidelines

すべてのグローバル・ニューロ・イベントは、同じ評価プロセスを適用します。オンライン（事前および事後の評価）および/または紙と鉛筆によるアンケートでの評価です。これにより、グローバル・ニューロは皆様のトレーニングニーズを引き続き満たすことができます。

All Global Neuro events apply the same evaluation process, either online (pre- and post-event evaluation) or/and onsite by paper and pencil questionnaires. This helps Global Neuro to ensure that we continue to meet your training needs.

服装規定 Dress code

カジュアル Casual

言語 Language

日本語と英語 Japanese and English

保険 No insurance

イベントの主催団体は、事故、盗難、その他のリスクに対する個人の保険を掛けません。

The event organization does not take out insurance to cover any individual against accidents, theft, or other risks.

セキュリティ Security

建物の入り口でセキュリティチェックが実施される場合があります。講義、実習、およびグループディスカッション中は名札の着用が義務付けられています。

Security checks may be conducted at the entrance of the building. Wearing of a name tag is compulsory during lectures, practical exercises, and group discussions.

携帯電話の使用 Mobile phone use

教育活動中、講義室および他の部屋での携帯電話の使用は許可されていません。他の参加者への配慮のため、携帯電話の電源を切ってください。

Use of mobile phones is not allowed in the lecture halls and in other rooms during educational activities. Please be considerate to others by turning off your mobile phone.

知的財産権 Intellectual property

イベントの資料、プレゼンテーション、およびケーススタディは、イベントのファカルティの知的財産です。すべての権利は保護されています。ハザードや法的制約については、

www.globalneuro.org/legal

を確認してください。

講義、実習、ケースディスカッション、またはコース資料の録音、写真撮影、または複製は厳禁です。知的財産権を侵害する参加者は退場させられます。

グローバル・ニューロ財団は、イベント中に映像、写真、音声の録音を行う権利を有します。参加者は、この文脈でこれらの録音素材に登場する可能性があることを理解する必要があります。グローバル・ニューロ財団は、これらの録音素材がグローバル・ニューロのマーケティングおよびその他の目的で使用され、一般に提供されることに同意したものとみなします。

Event materials, presentations, and case studies are the intellectual property of the event faculty. All rights are reserved. Check hazards and legal restrictions on

www.globalneuro.org/legal

Recording, photographing, or copying of lectures, practical exercises, case discussions, or any course materials is strictly forbidden. Participants violating intellectual property will be dismissed.

The Global Neuro Foundation reserves the right to film, photograph, and audio record during their events. Participants must understand that in this context, they may appear in these recorded materials. The Global Neuro Foundation assumes participants agree that these recorded materials may be used for Global Neuro marketing and other purposes and made available to the public.



Global Neuro Foundation— Principles of Educational Events

1) Academic independence

Development of all curricula, design of scientific event programs, and selection of faculty are the sole responsibilities of volunteer surgeons from the Global Neuro network. All education is planned based on needs assessment data, designed and evaluated using concepts and evidence from the most current medical education research, and involving the expertise of the Global Neuro Education Institute (www.globalneuro.org). Industry participation is not allowed during the entire curriculum development and planning process to ensure academic independence and to keep content free from bias.

2) Compliance to accreditation and industry codes

All planning, organization, and execution of educational activities follow existing codes for accreditation of high-quality education:

- Accreditation Criteria of the Accreditation Council for Continuing Medical Education, USA (www.accme.org)
- ACCME Standards for Commercial Support: Standards to Ensure Independence in CME Activities (www.accme.org)
- Criteria for Accreditation of Live Educational Events of the European Accreditation Council for Continuing Medical Education (www.uems.eu)

- Events that receive direct or indirect unrestricted educational grants or in-kind support from industry also follow the ethical codes of the medical industry, such as:
- Eucomed Guidelines on Interactions with Healthcare Professionals (www.medtecheurope.org)
- AdvaMed Code of Ethics on Interactions with Health Care Professionals (www.advamed.org)
- Mecomed Guidelines on Interactions with Healthcare Professionals (www.mecomed.org)

3) Branding and advertising

No industry logos or advertising (with the exception of the Global Neuro Foundation) are permitted in the area where educational activities take place.

Sponsors providing financial or in-kind support are allowed to have a promotional booth or run activities outside the educational area with approval from the event chairperson.

4) Personnel

Industry staff are not allowed to interfere with the educational content or engage in educational activities during the event.

スポンサー Sponsors

このイベントへの教育支援グラントを提供していただいた弊社のパートナーであるIntegraに特別な感謝を申し上げます。

A special thanks to our partner Integra for providing educational support grants for this event.



また、AstraZeneca, NeurOptics and Eisaiからの商業的な支援にも感謝申し上げます。

Also, thanks to AstraZeneca, NeurOptics and Eisai for their commercial support.



Codman®
SPECIALTY SURGICAL

A DIVISION OF INTEGRA LIFESCIENCES

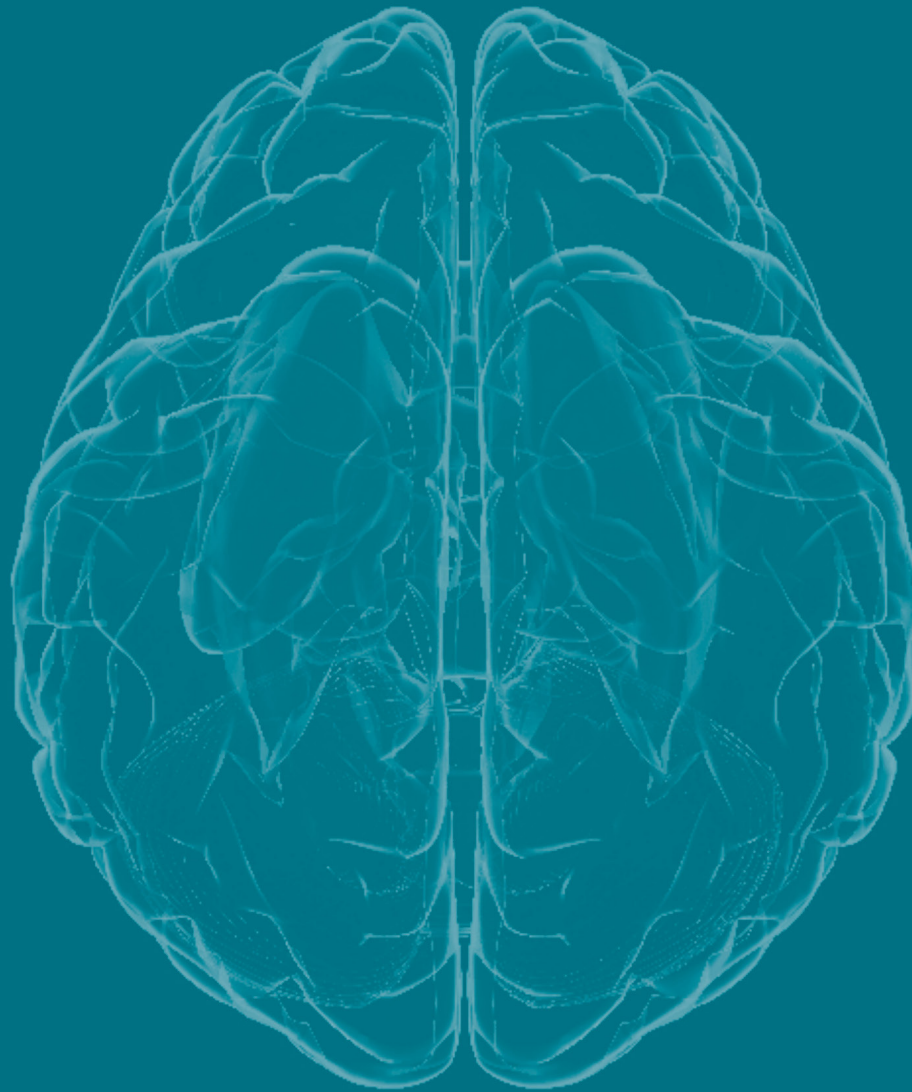


Codman

患者様の想いを見つめて、 薬は生まれる。

顕微鏡を覗く日も、薬をお届けする日も、見つめています。
病気とたたかう人の、言葉にできない痛みや不安。生きることへの希望。
私たちは、医師のように普段からお会いすることはできませんが、
そのぶん、患者様の想いにまっすぐ向き合っていたいと思います。
治療を続けるその人を、勇気づける存在であるために。
病気を見つめるだけでなく、想いを見つめて、薬は生まれる。
「ヒューマン・ヘルスケア」。それが、私たちの原点です。

ヒューマン・ヘルスケア企業 エーザイ



Stay up to date with our educational activities.
Visit www.globalneuro.org today.

Global Neuro

Clavadelstrasse 1 | 7270 Davos, Switzerland | info@globalneuro.org | T +41 79 337 0942
www.globalneuro.org