

Preliminary program

Global Neuro Course—Neuro-emergencies Care

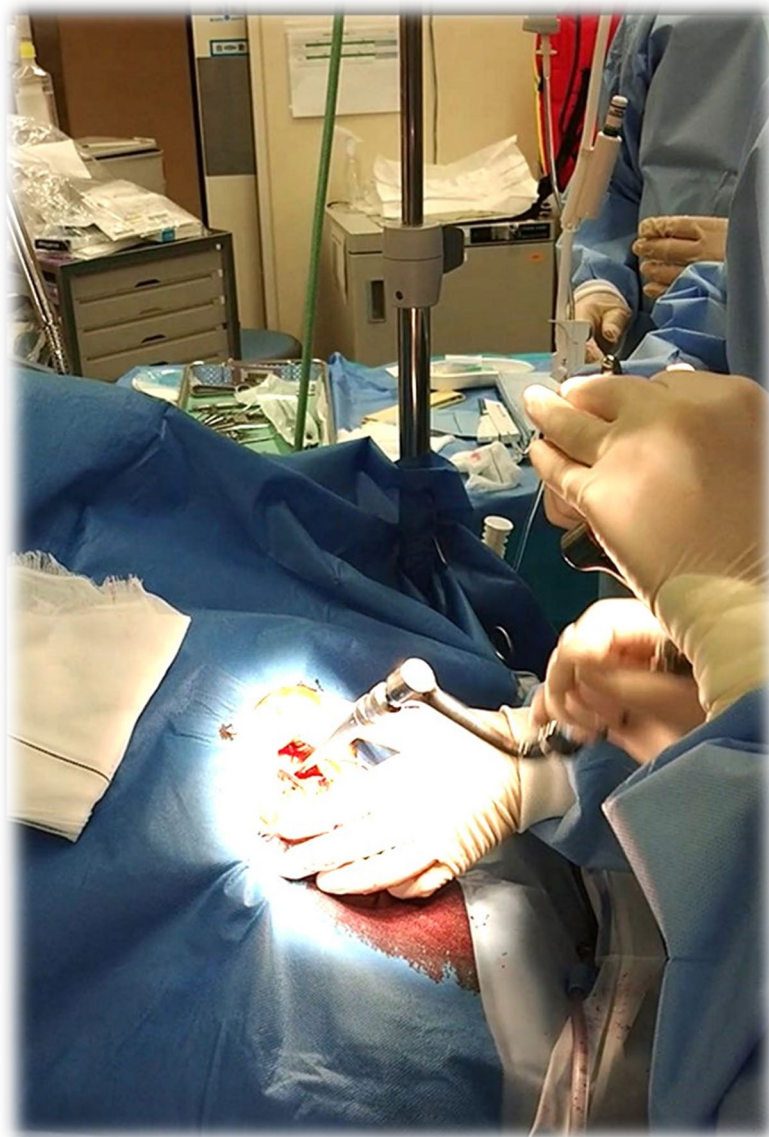
11-12 October 2025

2025 年 10 月 11 日-12 日

令和 7 年 10 月 11 日-12 日

Tokyo, Japan

東京, 日本



コースの説明 Course description

神経救急疾患においては、切れ目のない医療体制が重要です。病院前診療から初期診療、外科的処置、集中治療、リハビリテーションと多くのステップを踏んでいます、いずれも欠かせないステップがあります。神経細胞は再生能力がないため、ひとたび損傷を受けると不可逆的損傷となり挽回ができません。つまり、すべてのステップで取りこぼしのない治療が要求されます。そして、包括的な治療が転帰に反映されます。このコースでは、これらのすべてのステップの肝を座学で学び、ハンズオンで体感して頂きます。

このコースでは、神経救急患者の最新で最良の治療戦略に焦点を当て、特に高度な外科治療と神経集中治療に重点を置いています。また、Global Neuroのカリキュラムで定義された内容に基づいています。コンテンツは様々な方法を介して供給されており、講師陣は日本を代表する先生方を取り揃えており丁寧にわかりやすく、皆さんの疑問にお答えします。そして、この分野における世界的オピニオンリーダーをお招きして神経救急におけるトピックスを解説して頂きます。

In neurological emergency care, seamless medical care is important. There are many steps, from pre-hospital care to initial medical care, surgical procedures, intensive care, and rehabilitation, and all of them are essential steps. Neurons lack the ability to regenerate, meaning that once they are damaged, the damage is permanent and irreversible. In other words, thorough treatment is required at every step. And comprehensive treatment is reflected in the outcome. In this course, you will learn the essence of all these steps in lecture presentations and experience them hands-on.

This course focuses on the latest and best treatment strategies for neurological emergency patients, with a particular emphasis on advanced surgical treatment and neurointensive care. It is also based on the content defined in the Global Neuro curriculum. The content is provided through various methods, and the lecturers are Japan's leading doctors, who will answer your questions carefully and clearly. Moreover, we will invite global opinion leaders in this field to explain topics in neurological emergency care.

参加対象者 Target participants

本コースは、普段から神経救急や神経集中治療に携わっている、あるいはこれから携わりたい脳神経

外科医/救急医/集中治療医を対象としています。専攻医の先生方はもちろんですが、専門医の先生方にとっても充実したセミナーになると思います。また、同分野に携わっている看護師や薬剤師の方々にもわかりやすい解説を行い、チームの連携をさらに高める場としたいと思います。

This course is aimed at neurosurgeons, emergency physicians, and intensive care physicians who are or want to be involved in neurological emergencies and neurological intensive care. We believe this seminar will be of great value not only to residents but also to specialists. We also hope to provide easy-to-understand explanations for nurses and pharmacists who work in the same field, and to create an opportunity to further strengthen teamwork.

学習目標 Learning objectives

このコースを完了すると、参加者は次のことができるようになります。

- シームレスな神経救急治療の有効性について理論的根拠を理解できる
- 脳神経モニタリングなどの患者データをより適切に解釈できる
- 刻々と変化する脳環境への適切な対応ができる
- 重症の脳障害に対する最善の治療法を自信持って決定できる

Upon completion of this course, participants will be better able to:

- Understand the rationale behind the effectiveness of seamless neurological emergency care
- Better interpret patient data, including neuromonitoring
- Respond appropriately to the ever-changing brain environment
- Confidently determine the best treatment options for severe brain disorders

Faculty

Chair 会長



Eiichi Suehiro

末廣 栄一

International University of Health and Welfare, School of Medicine

国際医療福祉大学医学部

Narita, Japan

成田, 日本

Co-Chairs 副会長 (Inviting)



Shoji Yokobori

横堀 将司

Nippon Medical
School

日本医科大学

Tokyo, Japan

東京, 日本



Hiroshi Karibe

刈部 博

Sendai City
Hospital
仙台市立病院

Sendai, Japan

仙台, 日本



Takeshi Maeda

前田 剛

Nihon University
School of
Medicine

日本大学医学部

Tokyo, Japan

東京, 日本



Atsuhiko

Nakagawa

中川 敦寛

Tohoku University
東北大学

Sendai, Japan

仙台, 日本

海外講師 International faculty (Inviting)

Lynne Lucena

Andres M Rubiano El Bosque University

Bicol Regional Hospital and Medical Center

Albay, Philippines

Bogota, Colombia

国内講師 National Faculty

荒木 尚 Takashi Araki	埼玉県立小児医療センター Saitama Prefectural Children's Medical Center	埼玉 Saitama
藤田 浩二 Koji Fujita	公立那賀病院 Naga Municipal Hospital	和歌山 Wakayama
藤田 基 Motoki Fujita	山口大学 Yamaguchi University	山口 Yamaguchi
本多 ゆみえ Yumie Honda	東海大学 Tokai University	神奈川 Kanagawa
稲次 基希 Motoki Inaji	東京科学大学 Institute of Science Tokyo	東京 Tokyo
加納 誠也 Seiya Kanou	帝京大学医学部附属病院高度救命救急センター Teikyo University Hospital	東京 Tokyo
河北 賢哉 Kenya Kawakita	香川大学 Kagawa University	香川 Kagawa
中尾 隼三 Junzo Nakao	大阪医科薬科大学 Osaka Medical and Pharmaceutical University	大阪 Osaka
下地 一彰 Kazuaki Shimoji	国際医療福祉大学 International University of Health and Welfare	成田 Narita
宍戸 肇 Hajime Shishido	香川大学 Kagawa University	香川 Kagawa
大塩 恒太郎 Kotaro Oshio	横浜市立脳卒中・神経脊椎センター Yokohama Brain and Spine Center	横浜 Yokohama
八ツ繁 寛 Hiroshi Yatsushige	国立病院機構災害医療センター National Hospital Organization Disaster Medical Center	東京 Tokyo

1 日目、2025 年 10 月 11 日（土）
Day 1, Saturday, 11 October 2025

時間 TIME	議題 AGENDA ITEM	講師 FACULTY
09:30-10:00	登録 Registration	

10:00-10:10	開催のご挨拶 Welcome and Introductions			末廣 栄一 Eiichi Suehiro
Module 1	The Continuous Flow of Neuro-Emergencies Care			座長: Moderator: 横堀 将司 Shoji Yokobori
10:10-10:35	Pre-hospital Care and Initial Treatment for Neurosurgical Emergencies			本多 ゆみえ Yumie Honda
10:35-11:00	Neuroendoscopy Surgery for Intracerebral Hemorrhage and ASDH			下地 一彰 Kazuaki Shimoji
11:00-11:25	Monitoring and Management of Intracranial Pressure			宍戸 肇 Hajime Shishido
Module 2	Global topics in Neuro-Emergencies Care			座長: Moderator: 末廣 栄一 Eiichi Suehiro
11:35 -12:00	The Intracranial Compartment Syndrome in Traumatic Brain Injury			Andres Rubiano
12:00-12:25	Updates on the Preliminary Guidelines for the Management of Moderate to Severe Traumatic Brain Injury in Austere and Combat Environments			Lynne Lucena
12:30-13:30	ランチョブレイク Lunch Break			
	Hands-on session			座長: Moderator: 末廣 栄一 Eiichi Suehiro
	ハンズオン 1: ICP センサー の挿入 Hands-on 1: ICP sensor insertion and EVD insertion	ハンズオン 2: 自動瞳孔 計測の使用と トレーニング Hands-on 2: The use and training of automated pupillometry	ハンズオン 3: 神経内視鏡手術 Hands-on 3: Neuroendoscopic Surgery	ハンズオン 4: ケースディス カッション Hands-on 4: Case discussion
13:30-14:00	Group A	Group B	Group C	Group D
14:00-14:30	Group B	Group C	Group D	Group A
14:30-15:00	Group C	Group D	Group A	Group B
15:00-15:30	Group D	Group A	Group B	Group C
15:30-16:00	コーヒーブレイクとグループ写真 Coffee Break and group photo			

Module 3	Tips for Neurocritical Care	座長: Moderator: 前田 剛 Takeshi Maeda
16:00-16:25	Drug Treatment in Neurocritical Care	加納 誠也 Seiya Kanou
16:25-16:50	Target Temperature Management for Neuro-ICU patients	藤田 基 Motoki Fujita
16:50-17:15	Nutritional Support for Neuro-ICU patients	ハツ繁 寛 Hiroshi Yatsushige
17:15-17:30	閉会の挨拶 Closing of day 1	末廣 栄一 Eiichi Suehiro

2 日目、2025 年 10 月 12 日（日）

Day 2, Sunday, 12 October, 2025

時間 TIME	議題 AGENDA ITEM	講師 FACULTY
Module 4	Assessment and Management of Increased Intracranial Pressure	座長: Moderator: 中川 敦寛 Atsuhiko Nakagawa
09:00-09:25	Management of ICP in the Neuro ICU	Lynne Lucena
09:25-09:50	Patient management based on pupil findings	中尾 隼三 Junzo Nakao
09:50-10:15	Decompressive craniectomy for acute brain swelling	河北 賢哉 Kenya Kawakita
10:15-10:35	コーヒープレイク Coffee break	
Module 5	Application and Practice of Neuro-Emergencies Care	座長: Moderator: 刈部 博 Hiroshi Karibe
10:35-11:00	Evolution of the Injury Typification for Decision Making on TBI Patients	Andres Rubiano
11:00-11:25	Pediatric Neurological Emergency	荒木 尚 Takashi Araki
11:25-11:50	Elderly Neurological Emergency	藤田 浩二 Koji Fujita
11:50-12:15	Measures for DCI in Subarachnoid Haemorrhage	大塩 恒太郎 Kotaro Oshio
12:15-12:40	Status Epilepticus in Neurosurgical Emergencies	稲次 基希 Motoki Inaji
12:40-12:50	閉会の挨拶 Closing	末廣 栄一 Eiichi Suehiro

イベント会場

Event venue

日本医科大学基礎医学大学院棟
Nippon Medical School Hospital

〒113-0031 東京都文京区根津 1-25-16
1 Chome-25-16 Nezu, Bunkyo City, Tokyo 113-0031, Japan



Event organization

Global Neuro Foundation

Clavadelstrasse 1
7270 Davos
Switzerland
Website: www.globalneuro.org

Event organizer

Jenny Cheng
Email: jenny.cheng@globalneuro.org

Global Neuro funding sources

Unrestricted educational grants from different sources are collected and pooled together centrally or for specific events by the Global Neuro Foundation. All events are planned and scheduled by local and regional Global Neurosurgeon groups based on local needs assessment. We rely on commercial partners for in-kind support to run simulations/skills training if educationally needed.

一般情報

General information

受講費 Event fee

Global Neuro Course— Neuro-emergencies Care

USD 100

The course fee includes course material, coffee breaks, lunch, and a course certificate.

受講費には、教材、コーヒブレイク、

昼食、および受講証明証が含まれます。

以下のリンクからセミナーへのご登録を

お願いします。

登録 Registration

Global Neuro Course—Neurocritical Care and Neurotraumaに登録するには、以下の登

録リンクをクリックしてください：

<https://globalneuro.org/EN/education/event-detail/104.html>

Please click on the registration link below to register for the Global Neuro Course—

Neurocritical Care and Neurotrauma:

<https://globalneuro.org/EN/education/event-detail/104.html>

コース証明書 Course certificate

コース証明書は、参加者がイベント全体

(100%) に参加した場合にのみ提供さ

れ、イベントの終了時に入手できます。

The course certificates can only be provided if the participant attends the entire event (100%) and will be available at the end of the event.

評価ガイドライン Evaluation guidelines

すべてのグローバル・ニューロ・イベン

トは、同じ評価プロセスを適用します。

オンライン (事前および事後の評価) お

よび/または紙と鉛筆によるアンケート

での評価です。これにより、グローバ

ル・ニューロは皆様のトレーニングニー

ズを引き続き満たすことができます。

All Global Neuro events apply the same evaluation process, either online (pre-and post-event evaluation) and/or onsite by paper and pencil questionnaires. This helps Global Neuro to ensure that we continue to meet your training needs.

服装規定 Dress code

カジュアル Casual

言語 Language

日本語と英語 Japanese and English

保険 No insurance

イベントの主催団体は、事故、盗難、そ

の他のリスクに対する個人の保険を掛け

ません。The event organization does not

take out insurance to cover any individual against accidents, theft, or other risks.

セキュリティ Security

建物の入り口でセキュリティチェックが

実施される場合があります。講義、実

習、およびグループディスカッション中

は名札の着用が義務付けられています。

Security checks may be conducted at the entrance of the building. Wearing a name tag is compulsory during lectures, practical exercises, and group discussions.

携帯電話の使用 Mobile phone use

教育活動中、講義室および他の部屋での

携帯電話の使用は許可されていません。

他の参加者への配慮のため、携帯電話の

電源を切ってください。

The use of mobile phones is not allowed in the lecture halls and other rooms during educational activities. Please be considerate of others by turning off your mobile phone.

知的財産権 Intellectual property

Event materials, presentations, and case studies are the intellectual property of the event faculty. All rights are reserved. Check hazards and legal restrictions on

www.globalneuro.org/legal

Recording, photographing, or copying of lectures, practical exercises, case discussions, or any course materials is strictly forbidden. Participants violating intellectual property will be dismissed.

The Global Neuro Foundation reserves the right to film, photograph, and audio record during their events. Participants must understand that in this context, they may appear in these recorded materials. The Global Neuro Foundation assumes participants agree that these recorded materials may be used for Global Neuro marketing and other purposes and made available to the public.

イベントの資料、プレゼンテーション、

およびケーススタディは、イベントのフ

ァカルティの知的財産です。すべての権

利は保護されています。ハザードや法的

制約については、

www.globalneuro.org/legal を確認してく

ださい。

講義、実習、ケースディスカッション、

またはコース資料の録音、写真撮影、ま

たは複製は厳禁です。知的財産権を侵害

する参加者は退場させられます。

グローバル・ニューロ財団は、イベント

中に映像、写真、音声の録音を行う権利

を有します。参加者は、この文脈でこれ

らの録音素材に登場する可能性があるこ

とを理解する必要があります。グローバ

ル・ニューロ財団は、これらの録音素材

がグローバル・ニューロのマーケティング

およびその他の目的で使用され、一般

に提供されることに同意したものとみな

します。

Global Neuro Foundation—Principles of Educational Events

1) Academic independence

Development of all curricula, design of scientific event programs, and selection of faculty are the sole responsibilities of volunteer surgeons from the Global Neuro network. All education is planned based on needs assessment data, designed and evaluated using concepts and evidence from the most current medical education research, and involves the expertise of the Global Neuro Education Institute (www.globalneuro.org). Industry participation is not allowed during the entire curriculum development and planning process to ensure academic independence and to keep content free from bias.

2) Compliance to accreditation and industry codes

All planning, organization, and execution of educational activities follow existing codes for accreditation of high-quality education:

- Accreditation Criteria of the Accreditation Council for Continuing Medical Education, USA (www.accme.org)
- ACCME Standards for Commercial Support: Standards to Ensure Independence in CME Activities (www.accme.org)
- Criteria for Accreditation of Live Educational Events of the European

Accreditation Council for Continuing Medical Education (www.uems.eu)

- Events that receive direct or indirect unrestricted educational grants or in-kind support from industry also follow the ethical codes of the medical industry, such as:
- Eucomed Guidelines on Interactions with Healthcare Professionals (www.medtecheurope.org)
- AdvaMed Code of Ethics on Interactions with Health Care Professionals (www.advamed.org)
- Mecomed Guidelines on Interactions with Healthcare Professionals (www.mecomed.org)

3) Branding and advertising

No industry logos or advertising (with the exception of the Global Neuro Foundation) are permitted in the area where educational activities take place.

Sponsors providing financial or in-kind support are allowed to have a promotional booth or run activities outside the educational area with approval from the event chairperson.

4) Personnel

Industry staff are not allowed to interfere with the educational content or engage in educational activities during the event.

スポンサーSponsor(s)

A special thanks to our partner xxx for providing educational support grants for this event.

We also thanks to the commercial support from xxx.

このイベントへの教育支援グラントを提供していただいた弊社のパートナーである xxx
に特別な感謝を申し上げます。

また、xxx からの商業的な支援にも感謝申し上げます。