

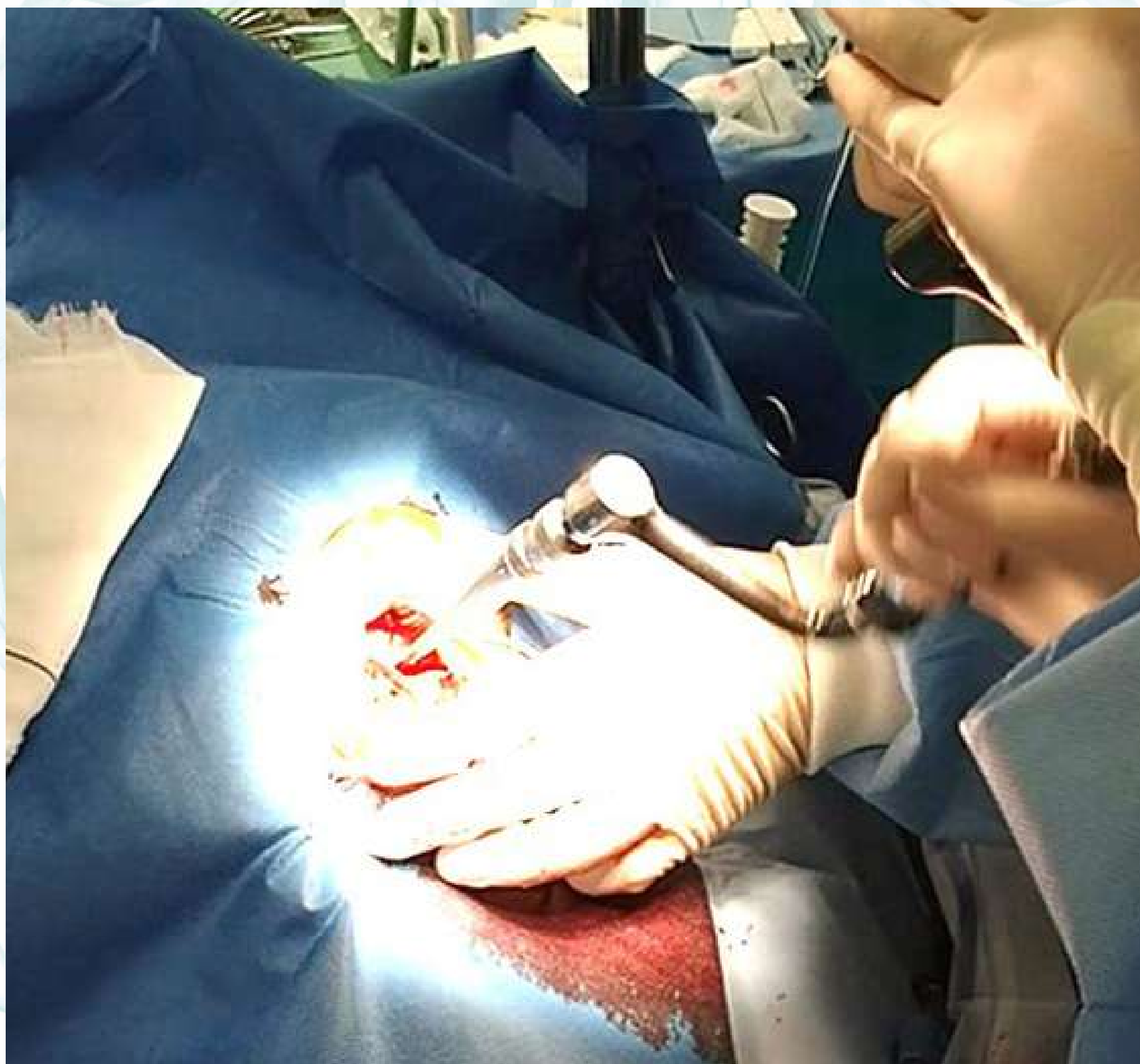


Global Neuro

Event Program

Global Neuro Course— Neuro-emergencies Care

October 11-12, 2025 | Tokyo, Japan
2025年10月11日-12日 | 東京, 日本



Content

- 3 Course description コースの説明
- 4 Target participants 参加対象者
Learning objectives 学習目標
- 5 Course Chairs 会長
Course Co-Chairs 副会長
International faculty 国際講師
- 6 National faculty 国立講師
- 7 Saturday, October 11, 2025
2025年10月11日 (土)
- 8 Sunday, October 12, 2025
2025年10月12日 (日)
- 10 Event venue イベント会場
Event organization 活動统筹
Global Neuro funding sources
- 11 General information 一般情報
Event organization compliance
- 12 Global Neuro Foundation
Principles of Educational Events
- 13 Sponsor(s) スポンサー

コースの説明

Course description

神経救急疾患においては、切れ目のない医療体制が重要です。病院前診療から初期診療、外科的処置、集中治療、リハビリテーションと多くのステップを踏んでいます。いずれも欠かせないステップであります。神経細胞は再生能力がないため、ひとたび損傷を受けると不可逆的損傷となり挽回ができません。つまり、すべてのステップで取りこぼしのない治療が要求されます。そして、包括的な治療が転帰に反映されます。このコースでは、これらのすべてのステップの肝を座学で学び、ハンズオンで体感して頂きます。

このコースでは、神経救急患者の最新で最良の治療戦略に焦点を当て、特に高度な外科治療と神経集中治療に重点を置いています。また、Global Neuroのカリキュラムで定義された内容に基づいています。コンテンツは様々な方法を介して供給されており、講師陣は日本を代表する先生方を取り揃えており丁寧にわかりやすく、皆さんの疑問にお答えします。そして、この分野における世界的オピニオンリーダーをお招きして神経救急におけるトピックスを解説して頂きます。

In neurological emergency care, seamless medical care is important. There are many steps, from pre-hospital care to initial medical care, surgical procedures, intensive care, and rehabilitation, and all of them are essential steps. Neurons lack the ability to regenerate, meaning that once they are damaged, the damage is permanent and irreversible. In other words, thorough treatment is required at every step. And comprehensive treatment is reflected in the outcome. In this course, you will learn the essence of all these steps in lecture presentations and experience them hands-on.

This course focuses on the latest and best treatment strategies for neurological emergency patients, with a particular emphasis on advanced surgical treatment and neurointensive care. It is also based on the content defined in the Global Neuro curriculum. The content is provided through various methods, and the lecturers are Japan's leading doctors, who will answer your questions carefully and clearly. Moreover, we will invite global opinion leaders in this field to explain topics in neurological emergency care.

参加対象者 Target participants

本コースは、普段から神経救急や神経集中治療に携わっている、あるいはこれから携わりたい脳神経外科医/救急医/集中治療医を対象としています。専攻医の先生方はもちろんですが、専門医の先生方にとっても充実したセミナーになると思います。また、同分野に携わっている看護師や薬剤師の方々にもわかりやすい解説を行い、チームの連携をさらに高める場としたいと思います。

This course is aimed at neurosurgeons, emergency physicians, and intensive care physicians who are or want to be involved in neurological emergencies and neurological intensive care. We believe this seminar will be of great value not only to residents but also to specialists. We also hope to provide easy-to-understand explanations for nurses and pharmacists who work in the same field, and to create an opportunity to further strengthen teamwork.

学習目標 Learning objectives

このコースを完了すると、参加者は次のことができるようになります。

- ・ シームレスな神経救急治療の有効性について理論的根拠を理解できる
- ・ 脳神経モニタリングなどの患者データをより適切に解釈できる
- ・ 刻々と変化する脳環境への適切な対応ができる
- ・ 重症の脳障害に対する最善の治療法を自信を持って決定できる

Upon completion of this course, participants will be better able to:

- Understand the rationale behind the effectiveness of seamless neurological emergency care
- Better interpret patient data, including neuromonitoring
- Respond appropriately to the ever-changing brain environment
- Confidently determine the best treatment options for severe brain disorders

コース 会長 Course Chair



末廣 栄一 Eiichi Suehiro

国際医療福祉大学医学部

成田, 日本

International University of Health and
Welfare, School of Medicine

コース 副会長 Course Co-Chairs



刈部 博 Hiroshi Karibe

仙台市立病院 仙台, 日本
Sendai City Hospital
Sendai, Japan



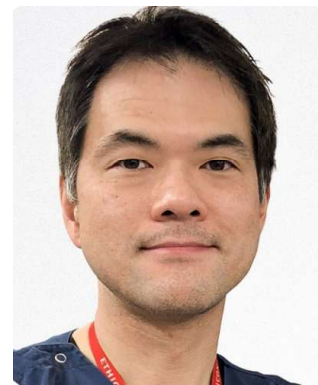
中川 敦寛

Atsuhiro Nakagawa
東北大学 仙台, 日本
Tohoku University
Sendai, Japan



前田 剛 Takeshi Maeda

日本大学医学部
東京, 日本
Nihon University
School of Medicine
Tokyo, Japan



横堀 将司 Shoji Yokobori

日本医科大学 東京, 日本
Nippon Medical School
Tokyo, Japan

国際講師 International faculty

Se-Hyuk Kim	Ajou Univiersity	Suwon	South Korea
Lynne Lourdes Lucena (attending online)	Bicol Regional Hospital and Medical Center	Albay	Philippines
Andres M. Rubiano (attending online)	El Bosque University	Bogota	Colombia

スペシャルゲスト Special Guest

加藤 庸子 Yoko Kato	藤田医科大学ばんだね病院 Fujita Health University Batane Hospital	愛知 Aichi
--------------------	----------------------------------------------------------	-------------

国立講師National Faculty

荒木 尚 Takashi Araki	埼玉県立小児医療センター Saitama Prefectural Children’s Medical Center	埼玉 Saitama
藤田 浩二 Koji Fujita	公立那賀病院 Naga Municipal Hospital	和歌山 Wakayama
藤田 基 Motoki Fujita	山口大学 Yamaguchi University	山口 Yamaguchi
本多 ゆみえ Yumie Honda	東海大学 Tokai University	神奈川 Kanagawa
稲次 基希 Motoki Inaji	東京科学大学 Institute of Science Tokyo	東京 Tokyo
加納 誠也 Seiya Kanou	帝京大学医学部附属病院高度救命救急センター Teikyo University Hospital	東京 Tokyo
河北 賢哉 Takayuki Motoshima	香川大学 Kagawa University	香川 Kagawa
中尾 隼三 Junzo Nakao	大阪医科薬科大学 Osaka Medical and Pharmaceutical University	大阪 Osaka
下地 一彰 Kazuaki Shimoj	国際医療福祉大学 International University of Health and Welfare	成田 Narita
穴戸 肇 Hajime Shishido	香川大学 Kagawa University	香川 Kagawa
大塩 恒太郎 Kotaro Oshio	横浜市立脳卒中・神経脊椎センター Yokohama Brain and Spine Center	横浜 Yokohama
ハツ繁 寛 Hiroshi Yatsushige	国立病院機構災害医療センター National Hospital Organization Disaster Medical Center	東京 Tokyo

1日目、2025年10月11日（土）
Day 1, Saturday, 11 October 2025

時間 TIME	議題 AGENDA ITEM	講師 FACULTY
09:30–10:00	登録 Registration	
10:00–10:10	開催のご挨拶 Welcome and introductions	末廣 栄一 Eiichi Suehiro
Module 1	神経救急医療の連続的フロー The Continuous Flow of Neuro-Emergencies Care	座長 Moderator: 横堀 将司 Shoji Yokobori
10:10–10:35	院前救護および脳神経外科救急の初期治療 Pre-hospital Care and Initial Treatment for Neurosurgical Emergencies	本多 ゆみえ Yumie Honda
10:35–11:00	脳内出血および急性硬膜下血腫に対する神経内視鏡手術 Neuroendoscopy Surgery for Intracerebral Hemorrhage and ASDH	下地 一彰 Kazuaki Shimoji
11:00–11:25	頭蓋内圧のモニタリングと管理 Monitoring and Management of Intracranial Pressure	宍戸 肇 Hajime Shishido
Module 2	神経救急医療の国際的課題 Global topics in Neuro-Emergencies Care	座長 Moderator: 加藤 庸子 Yoko Kato
11:35–12:00	急性硬膜下血腫に対する内視鏡手術 Endoscopic Surgery for Acute SDH	Se-Hyuk Kim
12:00–12:25	過酷環境および戦闘時における中等度から重度外傷性脳損傷 管理の暫定ガイドライン最新情報 Updates on the Preliminary Guidelines for the Management of Moderate to Severe Traumatic Brain Injury in Austere and Combat Environments	Lynne Lucena
12:30–13:30	ランチブレイク Lunch Break	

時間 TIME	議題 AGENDA ITEM			講師 FACULTY
	ハンズオンセッション Hands-on session			
	ハンズオン 1: ICPセンサーの挿入 Hands-on 1: ICP sensor insertion 宍戸 肇 Hajime Shishido	ハンズオン 2: 自動瞳孔計測の使用 とトレーニング Hands-on 2: The use and training of automated pupillometry 横堀 将司 Shoji Yokobori / 中尾 隼三 Junzo Nakao	ハンズオン3: 神経内視鏡手術 Hands-on 3: Neuroendoscopic Surgery 下地 一彰 Kazuaki Shimoji	ハンズオン4: ケースディスカッション Hands-on 4: Case discussion 刈部 博 Hiroshi Karibe / 前田 剛 Takeshi Maeda
13:30-14:00	Group A	Group B	Group C	Group D
14:00-14:30	Group D	Group A	Group B	Group C
14:30-15:00	Group C	Group D	Group A	Group B
15:00-15:30	Group B	Group C	Group D	Group A
15:30-16:00	コーヒープレイクとグループ写真 Coffee Break and group photo			
Module 3	神経集中治療の実践的ヒント Tips for Neurocritical Car			座長 Moderator: 前田 剛 Takeshi Maeda
16:00-16:25	神経集中治療における薬物療法 Drug Treatment in Neurocritical Care			加納 誠也 Seiya Kanou
16:25-16:50	神経集中治療室患者に対する目標体温管理 Target Temperature Management for Neuro-ICU patients			藤田 基 Motoki Fujita
16:50-17:15	神経集中治療室患者の栄養管理 Nutritional Support for Neuro-ICU patients			ハツ繁 寛 Hiroshi Yatsushige
17:15-17:30	閉会の挨拶 Closing of day 1			末廣 栄一 Eiichi Suehiro

2日目、2025年10月12日（日）
Day 2, Sunday, 12 October 2025

時間 TIME	議題 AGENDA ITEM	講師 FACULTY
Module 4	頭蓋内圧亢進の評価と管理 Assessment and Management of Increased Intracranial Pressure	座長 Moderator: 中川 敦寛 Atsuhiko Nakagawa
09:00–09:25	外傷性脳損傷における頭蓋内コンパートメント症候群 The Intracranial Compartment Syndrome in Traumatic Brain Injury	Andres Rubiano
09:25–09:50	瞳孔所見に基づく患者管理 Patient management based on pupil findings	中尾 隼三 Junzo Nakao
09:50–10:15	急性脳腫脹に対する減圧開頭術 Decompressive craniectomy for acute brain swelling	河北 賢哉 Kenya Kawakita
10:15–10:35	コーヒーブレイク Coffee Break	
Module 5	神経救急医療の応用と実践 Application and Practice of Neuro-Emergencies Care	座長 Moderator: 刈部 博 Hiroshi Karibe
10:35–11:00	外傷性脳損傷患者の意思決定における損傷類型化の進化 Evolution of the Injury Typification for Decision Making on TBI Patients	Andres Rubiano
11:00–11:25	小児神経救急 Pediatric Neurological Emergency	荒木 尚 Takashi Araki
11:25–11:50	高齢者神経救急 Elderly Neurological Emergency	藤田 浩二 Koji Fujita
11:50–12:15	くも膜下出血における遅発性脳虚血 (DCI)対策 Measures for DCI in Subarachnoid Haemorrhage	大塩 恒太郎 Kotaro Oshio
12:15–12:40	神経外科救急におけるてんかん重積状態 Status Epilepticus in Neurosurgical Emergencies	稲次 基希 Motoki Inaji
12:40 – 12:50	閉会の挨拶 Closing	

コース 会場 Course venue

日本医科大学基礎医学大学院棟
Nippon Medical School Hospital
 〒 113-8602 東京都文京区根津1-25-16
1 Chome-25-16 Nezu, Bunkyo City, Tokyo 113-8602 Japan



Event organization

Global Neuro Foundation
 Clavadelerstrasse 1
 7270 Davos, Switzerland
 Website: www.globalneuro.org

Event Organizer
 Jenny Cheng
 Email: jenny.cheng@globalneuro.org

Global Neuro funding sources

Unrestricted educational grants from different sources are collected and pooled together centrally or for specific events by the Global Neuro Foundation. All events are planned and scheduled by local and regional Global Neurosurgeon groups based on local needs assessment. We rely on commercial partners for in-kind support to run simulations/skills training if educationally needed.

Event organization compliance

In certain countries where Global Neuro has no office but offers educational events, the Global Neuro cooperates with third-party companies to conduct local organization and logistics, as well as to communicate with participants in the local language. In these cases, the Global Neuro Foundation has put rules and guidelines in place (Letter of Secondment, Global Neuro Foundation—Principles of Educational Events) to ensure that this cooperation has no impact on the curricula, scientific program, or faculty selection.

コース情報 Course information

受講費 Event fee

USD 110-

USD 55 (研修医、看護師 resident and nurse)

受講費には、教材、コーヒープレイク、昼食、および受講証明証が含まれます。

以下のリンクからセミナーへのご登録をお願いします。

The course fee includes course material, coffee breaks, lunch, and a course certificate

登録 Registration

Global Neuro Course—Neurocritical Care and Neurotraumaに登録するには、以下の登録リンクをクリックしてください：

<https://globalneuro.org/EN/education/event-detail/104.html>

Please click on the registration link below to register for the Global Neuro Course—Neurocritical Care and Neurotrauma: <https://globalneuro.org/EN/education/event-detail/71.html>

コース証明書 Course certificate

コース証明書は、参加者がイベント全体（100％）に参加した場合にのみ提供され、イベントの終了時に入手できます。

The course certificates can only be provided if the participant attends the entire event (100%) and will be available at the end of the event.

評価ガイドライン

Evaluation guidelines

すべてのグローバル・ニューロ・イベントは、同じ評価プロセスを適用します。オンライン（事前および事後の評価）および/または紙と鉛筆によるアンケートでの評価です。これにより、グローバル・ニューロは皆様のトレーニングニーズを引き続き満たすことができます。

All Global Neuro events apply the same evaluation process, either online (pre- and post-event evaluation) or/and onsite by paper and pencil questionnaires. This helps Global Neuro to ensure that we continue to meet your training needs.

服装規定 Dress code

カジュアル Casual

言語 Language

日本語と英語 Japanese and English

保険 No insurance

イベントの主催団体は、事故、盗難、その他のリスクに対する個人の保険を掛けません。

The event organization does not take out insurance to cover any individual against accidents, theft, or other risks.

セキュリティ Security

建物の入り口でセキュリティチェックが実施される場合があります。講義、実習、およびグループディスカッション中は名札の着用が義務付けられています。

Security checks may be conducted at the entrance of the building. Wearing of a name tag is compulsory during lectures, practical exercises, and group discussions.

携帯電話の使用 Mobile phone use

教育活動中、講義室および他の部屋での携帯電話の使用は許可されていません。他の参加者への配慮のため、携帯電話の電源を切ってください。

Use of mobile phones is not allowed in the lecture halls and in other rooms during educational activities. Please be considerate to others by turning off your mobile phone.

知的財産権 Intellectual property

イベントの資料、プレゼンテーション、およびケーススタディは、イベントのファカルティの知的財産です。すべての権利は保護されています。ハザードや法的制約については、

www.globalneuro.org/legal

を確認してください。

講義、実習、ケースディスカッション、またはコース資料の録音、写真撮影、または複製は厳禁です。知的財産権を侵害する参加者は退場させられます。

グローバル・ニューロ財団は、イベント中に映像、写真、音声の録音を行う権利を有します。参加者は、この文脈でこれらの録音素材に登場する可能性があることを理解する必要があります。グローバル・ニューロ財団は、これらの録音素材がグローバル・ニューロのマーケティングおよびその他の目的で使用され、一般に提供されることに同意したものとみなします。

Event materials, presentations, and case studies are the intellectual property of the event faculty. All rights are reserved. Check hazards and legal restrictions on

www.globalneuro.org/legal

Recording, photographing, or copying of lectures, practical exercises, case discussions, or any course materials is strictly forbidden. Participants violating intellectual property will be dismissed.

The Global Neuro Foundation reserves the right to film, photograph, and audio record during their events. Participants must understand that in this context, they may appear in these recorded materials. The Global Neuro Foundation assumes participants agree that these recorded materials may be used for Global Neuro marketing and other purposes and made available to the public.



Global Neuro Foundation— Principles of Educational Events

1) Academic independence

Development of all curricula, design of scientific event programs, and selection of faculty are the sole responsibilities of volunteer surgeons from the Global Neuro network. All education is planned based on needs assessment data, designed and evaluated using concepts and evidence from the most current medical education research, and involving the expertise of the Global Neuro Education Institute (www.globalneuro.org). Industry participation is not allowed during the entire curriculum development and planning process to ensure academic independence and to keep content free from bias.

2) Compliance to accreditation and industry codes

All planning, organization, and execution of educational activities follow existing codes for accreditation of high-quality education:

- Accreditation Criteria of the Accreditation Council for Continuing Medical Education, USA (www.accme.org)
- ACCME Standards for Commercial Support: Standards to Ensure Independence in CME Activities (www.accme.org)
- Criteria for Accreditation of Live Educational Events of the European Accreditation Council for Continuing Medical Education (www.uems.eu)

- Events that receive direct or indirect unrestricted educational grants or in-kind support from industry also follow the ethical codes of the medical industry, such as:
- Eucomed Guidelines on Interactions with Healthcare Professionals (www.medtecheurope.org)
- AdvaMed Code of Ethics on Interactions with Health Care Professionals (www.advamed.org)
- Mecomed Guidelines on Interactions with Healthcare Professionals (www.mecomed.org)

3) Branding and advertising

No industry logos or advertising (with the exception of the Global Neuro Foundation) are permitted in the area where educational activities take place. Sponsors providing financial or in-kind support are allowed to have a promotional booth or run activities outside the educational area with approval from the event chairperson.

4) Personnel

Industry staff are not allowed to interfere with the educational content or engage in educational activities during the event.

スポンサー Sponsors

このイベントへの教育支援グラントを提供していただいた弊社のパートナーであるIntegraに特別な感謝を申し上げます。

A special thanks to our partner Integra for providing educational support grants for this event.



また、BBraun社、IMI社、NeurOptics社、Stryker社の商業的および物品によるご支援に心より感謝申し上げます。

Also, thanks to BBraun, IMI, NeurOptics and Stryker for their commercial and in-kind support.



INTEGRA[®]

挑む医師へ。

次世代頭蓋内圧モニタリングシステム

CereLink[®]



製造販売元

INTEGRA[®]

Integra Japan株式会社

コッドマン スペシャルティ サージカル

〒107-0052 東京都港区赤坂1-7-1 赤坂榎坂ビル9階
Integralife.jp

承認番号／認証番号

30400BZX00139000

30400BZX00140000

22100BZX00097000

販売名

Codman CereLink ICPセンサー

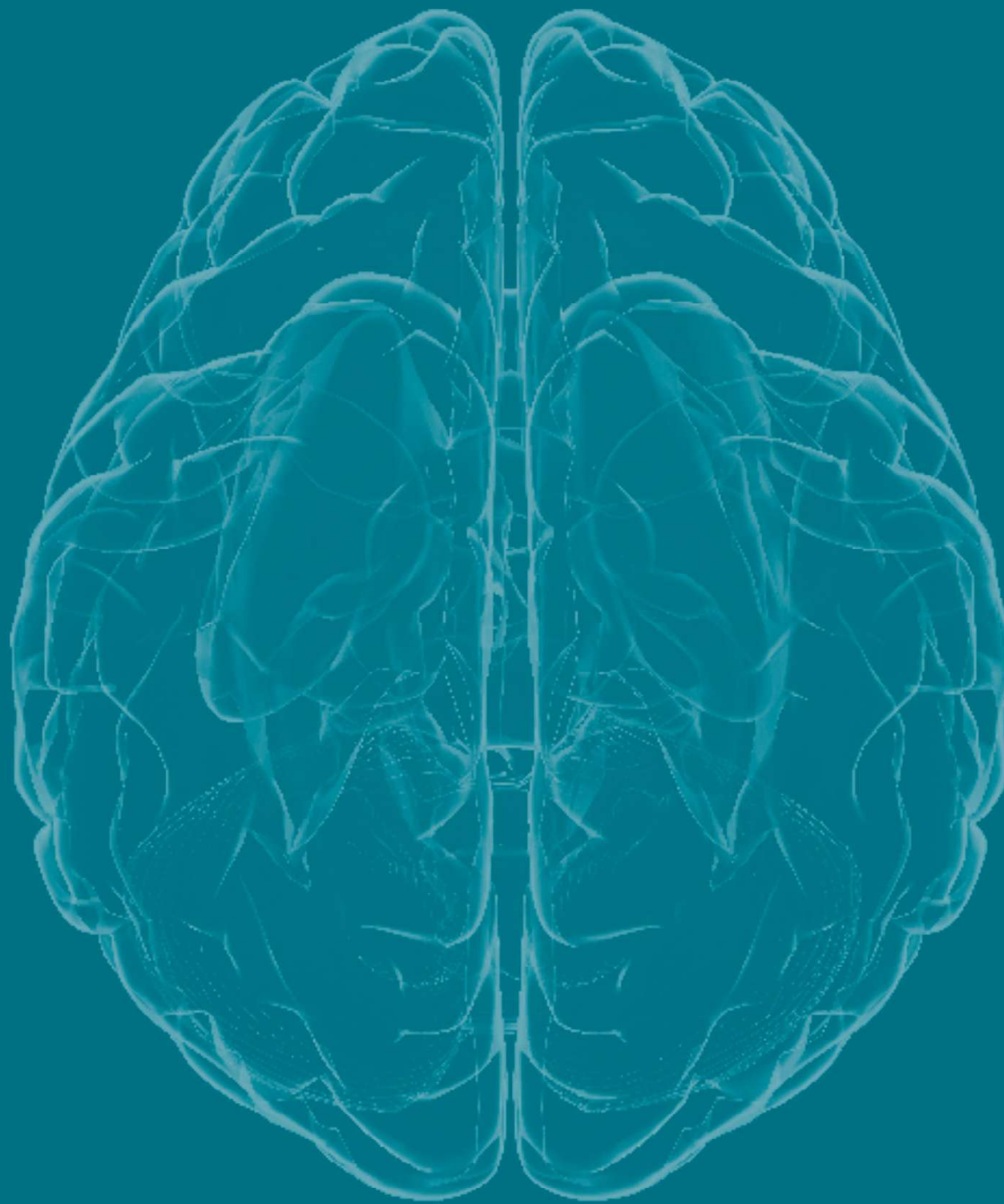
CereLink ICPモニター

コッドマン クラニアルハンドドリル

©Integra Japan K.K. 2025 ・5528584-1

Notes

This image shows a blank sheet of white paper with horizontal dashed lines. The lines are evenly spaced and run across the width of the page, providing a guide for writing or drawing. There are no margins, text, or other markings on the paper.



Stay up to date with our educational activities.
Visit www.globalneuro.org today.

Global Neuro

Clavadelerstrasse 1 | 7270 Davos, Switzerland | info@globalneuro.org | T +41 79 337 0942
www.globalneuro.org